



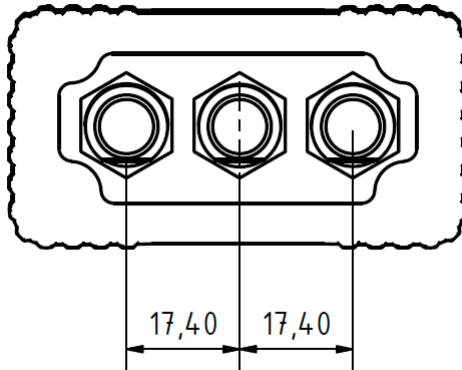
# 1 Spezifikation

	Bemerkung	min.	typ.	max.	Einheit
<b>Typbezeichnung</b>		SN-X-3AI			
<b>Geräteversion</b>		G3.0			
<b>Sensor Eingang</b>					
Sensor Anschluss		BNC			
IEPE Versorgung	1)		18		V
	1)		2		mA
A/D-Wandler Auflösung			24		bit
Abtastfrequenz	2) fs			13000	Hz
Obere Grenzfrequenz ADC	Sigma-Delta-Wandler		0,49 x fs		
Broadband Noise	RMS bei 13 kS/s bei ±1 V			20	µV
Broadband Noise	RMS bei 13 kS/s bei ±10 V			40	µV
3-Kanal-Abtastung		simultan			
Eingangsspannungsbereich	2)		±1 oder ±10		V
Untere Grenzfrequenz Analogteil	2) -3dB	DC	0,4		Hz
Obere Grenzfrequenz Analogteil	-3dB		8600		Hz
SNRRMS ADC	Breitband bei 13kS/s		109,5		dB
Synchronität (Jitter)	Standardabweichung		1		µs
Eingangswiderstand	gegen 1,5 V		100		kOhm
Offset	ab Werk bei 20°C			1	mV
Gainfehler	über den kompletten Mess- und Temperaturbereich		0,04		%
<b>Datenübertragung</b>					
Datenrate pro Sensorknoten				1	Mbit/s
Sensorknoten pro System	3)	1	10	40	
Reichweite (isotrop)	4) Freifeld 802.11g		138		m

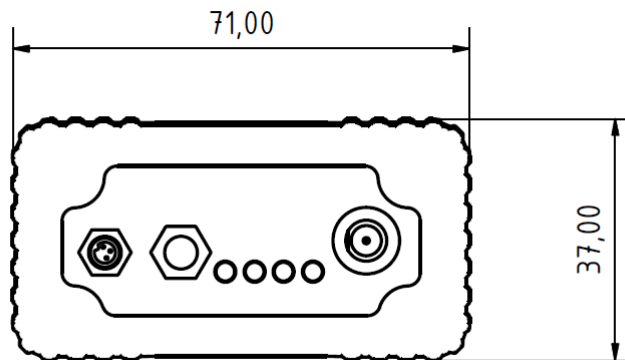
	Bemerkung	min.	typ.	max.	Einheit
<b>Energieversorgung</b>	wahlweise über Akku oder Netzteil				
Akkumulator-Technologie		Li-Ion			
Akkumulatorladung	bei 3,7 V		2600		mAh
Messzeit	3) 4) 5)		7-9		h
Ladespannung		4,25	5	5,5	V
Ladedauer	4)			3	h
Stromaufnahme	beim Laden			1,5	A
Stromaufnahme	bei vollem Akku		0,3		A
<b>Bedienung</b>					
Eingabe	an/aus, Prüffunktionen	1 Taster			
Anzeige	WLAN-, Akku-Zustand	4 LEDs (rot/grün/gelb)			
<b>Mechanik</b>					
Abmessungen	Länge über Alles (LxBxH)	114,1 x 63,5 x 30			mm <sup>3</sup>
Abmessungen	mit Schutzkappen (LxBxH)	114,1 x 71 x 37			mm <sup>3</sup>
Gewicht	inklusive Akku und Antenne		270		g
Antennenanschluss		RP-SMA			
Stromanschluss		Binder 707 M5x0,5			
Befestigung	optional	Montageklammer			
Schutzart	nur mit BNC gesteckt	IP64			
<b>Umgebungsbedingungen</b>					
Temperaturbereich	im Akkubetrieb	0		60	°C
Temperaturbereich	beim Laden	0		45	°C

- 1) zuschaltbar durch Software
- 2) einstellbar durch Software
- 3) abhängig von der Abtastrate des Systems
- 4) durch Design sichergestellt
- 5) abhängig von angeschlossenen Sensoren

## 2 Abmessungen



**Abbildung: Sensoranschluss**



**Abbildung: Bedienung**

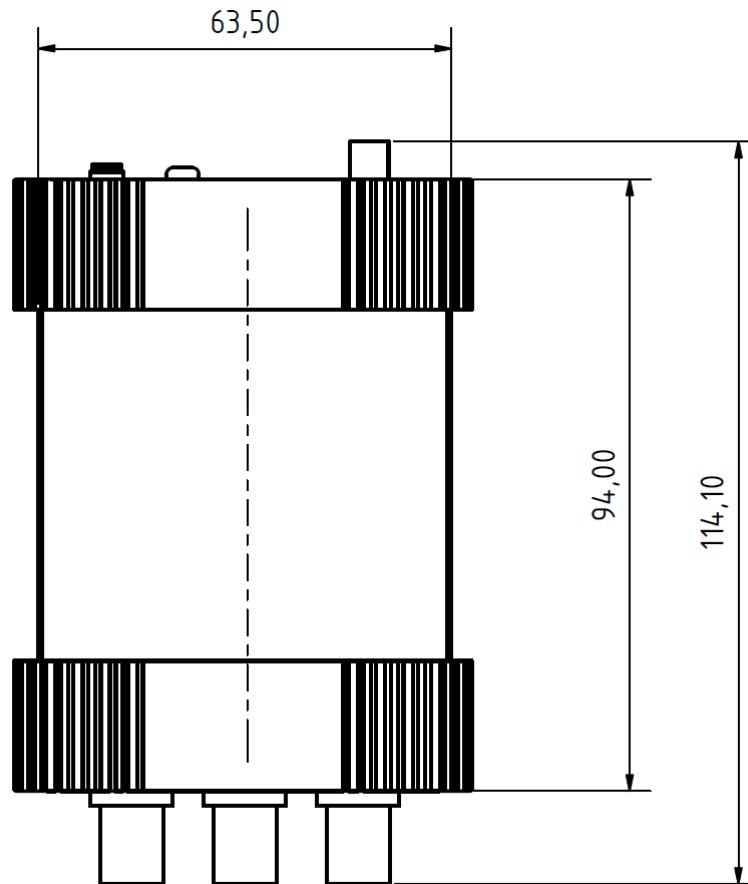


Abbildung: Aufsicht

### 3 Hinweis

Technische Daten können sich ohne weitere Hinweise ändern.